



Fundación "la Caixa"



Apoiar a
súa *educación*
é apoiar os
seus soños

CaixaProinfancia
Cremos no seu *futuro*

Colaboramos para *impulsar* o seu talento



No programa CaixaProinfancia traballamos para a promoción e o desenvolvemento integral da infancia en situación de pobreza e vulnerabilidade social, atendendo nenos e nenas de entre 0 e 18 anos e as súas familias, coa finalidade de romper o círculo da pobreza que en contornos vulnerables se transmite frecuentemente de xeración en xeración. CaixaProinfancia é un programa de promoción socioeducativa integral que se desenvolve, mediante estratexias de innovación social, en colaboración coa Administración pública, entidades sociais e centros educativos. Porque cremos que só unha resposta eficaz, eficiente e transformadora impulsada en rede pode reverter esta situación.

A suma de esforzos e o compromiso de toda a sociedade son necesarios para romper o círculo da pobreza.

CaixaProinfancia, así trabajamos

Atención de calidade aos
nenos e nenas e ás súas
familias mediante:

COORDINACIÓN EN CLAVE TERRITORIAL

Traballo en rede

- Concellos:
servizos sociais
- Educación
- Saúde
- Universidades
- Entidades sociais



1



2



3

VALORACIÓN DA SITUACIÓN FAMILIAR

- Necesidades
e capacidades

PLAN DE TRABALLO

- Obxectivos
específicos de traballo
- Corresponsabilidade
das familias
- Asignación de servizos

SEGUIMIENTO E AVALIACIÓN

- Acompañamento
durante o proceso

OBSERVATORIO PERMANENTE

Dirección científica do programa, efectuada polo PSITIC da Universidade Ramon Llull - Blanquerna



Modelo de atención integral e sistémica que sitúa o neno ou nena no centro da acción, tendo en conta o seu contorno familiar e social. Mediante unha coordinación territorial en constante desenvolvemento e suxeita a unha avaliación continua, todos os axentes que interveñen nun caso comparten información relevante para optimizar a atención.

- Acompañamento e seguimento a través de itinerarios personalizados
- Catálogo de bens e servizos impartidos por entidades sociais especializadas con óptimos estándares de calidade (perfil dos profesionais, duración dos servizos...)



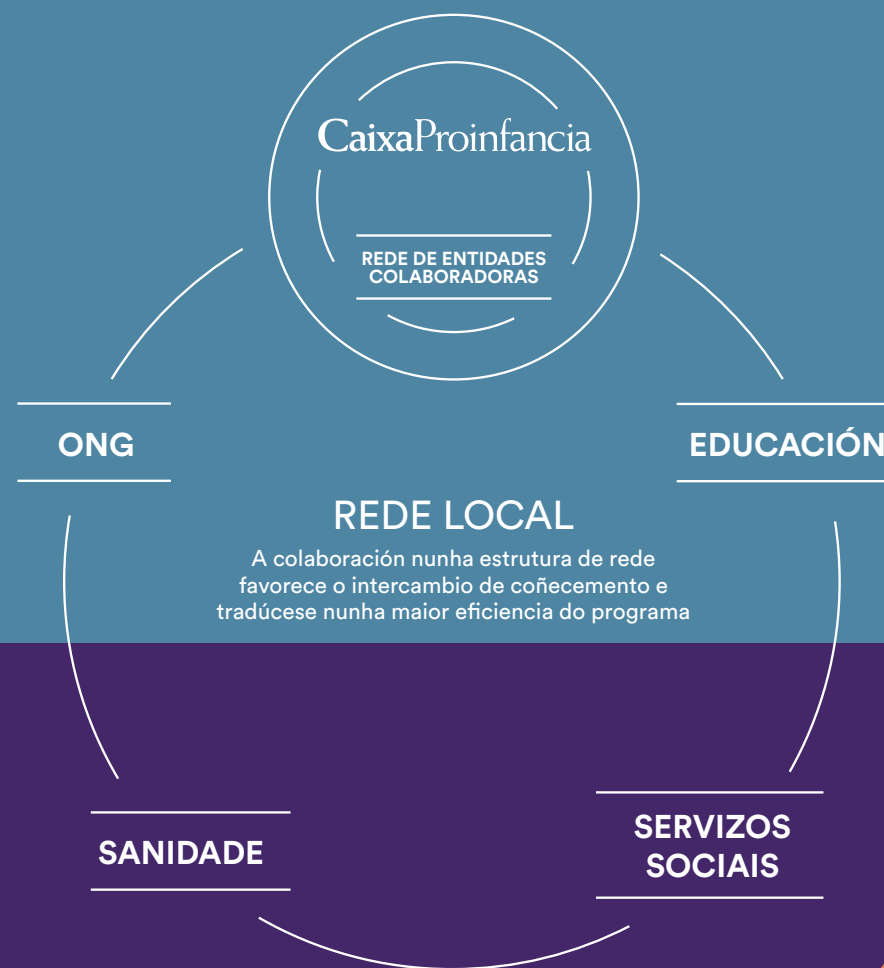
Coordinación en clave territorial: traballo en rede

O programa CaixaProinfancia promove a construción de redes socioeducativas no ámbito local ou comunitario, de forma coordinada entre todos os axentes relevantes do territorio: administracións locais e autonómicas, entidades sociais, centros educativos, centros de saúde, universidades e outros axentes do territorio.



PARA CONSEGUIR:

- Coordinar e optimizar o acompañamento de cada familia
- Asegurar a calidade dos servizos socioeducativos prestados en rede
- Potenciar as sinerxías dos diferentes actores do territorio



Catálogo de servicios e bens de CaixaProinfancia



REFORZO EDUCATIVO

- Grupos de estudo asistido
- Reforzo individual
- Aula aberta
- Atención logopédica
- Atención psicomotriz
- Equipamento escolar



ATENCIÓN PSICOTERAPÉUTICA PERSOAL E FAMILIAR

- Atención psicosocial personalizada
- Atención terapéutica con familias
- Talleres terapéuticos grupais



APOIO EDUCATIVO FAMILIAR

- Centro materno-infantil
- Talleres educativos familiares
- Talleres de atención integral a nais e menores expostos a violencia



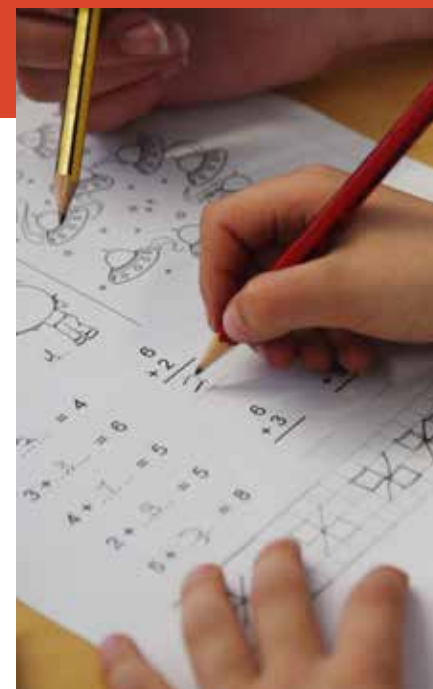
LEGER E TEMPO LIBRE

- Centros abertos
- Campamentos e actividades de verán



PROMOCIÓN DA SAÚDE

- Alimentación e hixiene infantil
- Lentes e audiófonos



Acción directa e avaliación continua, claves do programa



IMPACTO NOS NENOS E NENAS

- Mellora do rendemento académico
- Adquisición de hábitos de estudo
- Maior autonomía e motivación
- Adquisición de competencias básicas
- Mellora do comportamento e das relacións sociais
- Desenvolvemento da autoestima
- Mellora da comunicación e o afecto familiar

IMPACTO NA VIDA DAS FAMILIAS

- Incremento do apoio e as relacións sociais
- Mellora das habilidades parentais
- Incremento do benestar familiar e apoderamento
- Desafogo económico polas axudas en bens e servizos
- Integración na dinámica escolar dos fillos e fillas

IMPACTO NAS ENTIDADES E PROFESIONAIS

- Creación dun proxecto común e compartido
- Mellora na calidade da intervención socioeducativa
- Optimización dos proxectos e recursos
- Análise compartida das necesidades do territorio
- Coordinación do traballo social coas familias

IMPACTO NA VIDA DOS BARRIOS

- Mellora da convivencia e das relacións sociais
- Construción de redes comunitarias entre entidades e outros axentes
- Apoderamento das familias para a súa inclusión na comunidade

Suma de esfuerzos, compromiso de todos

A colaboración é o pilar sobre o que se sustenta este modelo de traballo, que establece alianzas e xera sinerxías entre todos os sectores e organizacións para dar resposta ás necesidades e desafíos sociais e educativos.

CaixaProinfancia quiere contribuir a un modelo de sociedade máis xusto e equitativo, no que todo o mundo se sinta corresponsable do benestar colectivo.

+38.000

FAMILIAS ATENDIDAS
CADA ANO

+61.000

NENOS E NENAS ATENDIDOS
CADA ANO

+400

ENTIDADES
COLABORADORAS

PRESENTE EN TODAS
AS COMUNIDADES E
CIDADES AUTÓNOMAS
DE ESPAÑA E EN
DIVERSAS CIDADES
DE PORTUGAL





Creemos
no seu *futuro*

DESCUBRE ONDE ESTAMOS

Escanea este código para saberes onde estamos e as entidades colaboradoras:



Ou, se o prefires, accede desde esta ligazón:

bitly.ws/bL9Q

fundacionlacaixa.org

ENTIDADE COLABORADORA



Fundación "la Caixa"
